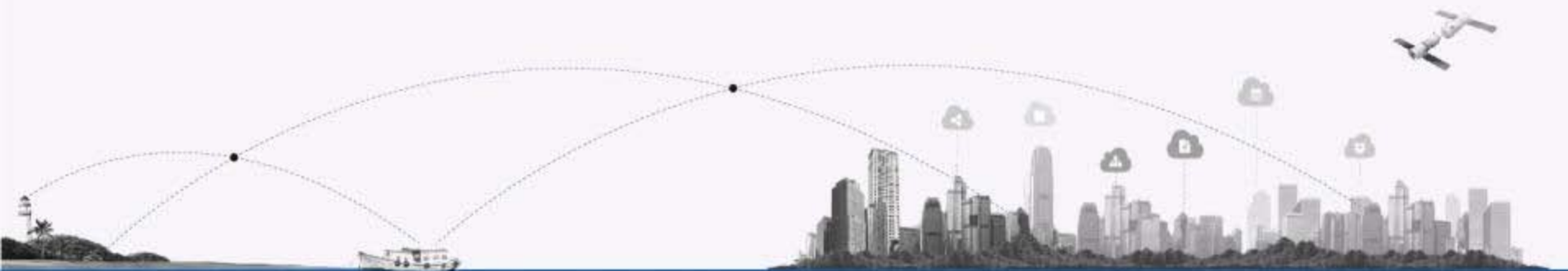


神泉

# 应急多工况净水设备介绍

【航天智慧 净享好水】



上海航天动力科技工程有限公司



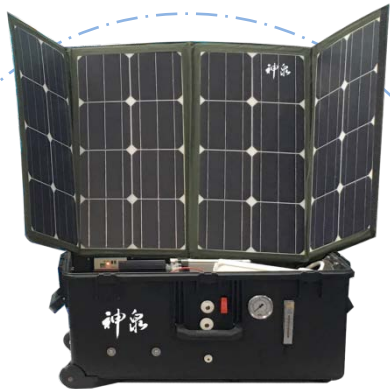
## 上海航天动力科技工程有限公司

- ★ 成立于1993年，隶属于中国航天科技集团有限公司
- ☆ 上海空间推进研究所（801所）全资公司
- ★ 上海市高新技术企业

- ☆ 科技小巨人企业
- ★ 上海市企业技术中心
- ☆ 上海市供水行业协会副会长



# 神泉 应急多工况净水设备



➤ 便携式净水设备

➤ 移动式净水设备

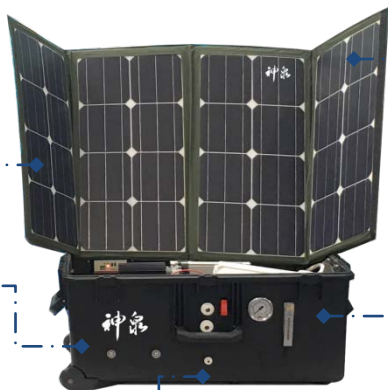


### 箱体

高强度塑料拉杆箱，质量轻，耐腐蚀，搬运方便。

### 反渗透组件

深度去除水中重金属、细菌、病毒、水垢、有机污染物等微小杂质。



### 能源单元

使用太阳能电池板和蓄电池，绿色环保；也可以连接外部电源，220v/50Hz市电。

### 能量回收泵（原水是海水时）

采用低压能量回收泵，大幅降低产品功率。

### 过滤器

对进水水质进行有效过滤，提高产品使用寿命和可靠性。

| 项目   | 单位    | 技术数据                |
|------|-------|---------------------|
| 适用范围 |       | 海水、地表水              |
| 产水量  | l/h   | 10 - 30             |
| 产水水质 | ppm   | 国家饮用水标准/世界卫生组织饮用水标准 |
| 能耗   | kWh/t | 1.6                 |

### 应用场景：



沙漠地带



赈灾救援



军用应急



### 设备特点：

**健康：**符合国家饮用水标准。

**可靠：**适应高寒或高温等特殊战场环境下。

**节能：**太阳能供电，节约能耗。

**便捷：**一键启动，使用便捷。

**智能：**发生故障时，自动报警，根据提示即可进行简易操作维护。



### 适用场合：

部队、野外工作



**进水:** 咸/淡任何水源

**出水:** 高质饮用水, WHO标准

**最大处理量:** 5000升/小时

**浊度条件:** 所有范围

**运行条件:** 全自动

**特色:** 可承受频繁搬迁、专为艰难环境设计

**装置组件:** 砂分离系统、沉淀系统、紫外线消毒系统

**拖车参数:** 规格(2x4m)、数量(2辆)。



**技术流程:** 全自动系统 ↓

初步分离 (过滤栅条, 水力旋流器) → 混凝 → 沉淀  
→ 多介质深度过滤 (混合滤料过滤器) → 活性炭过  
滤 (混合滤料过滤器) → 反渗透预处理 (微过滤与  
阻垢剂) → 反渗透 → 消毒 → CIP装置 → 矿物回收装  
置【可选】

**可选组件:** 独立电源 (太阳能板、发电机等); 远  
程监控; 短信报警; 水质在线控制器 (pH, 余氯,  
浊度等); 现场实验室;

**适用场所：** 受灾地区、小型军事基地、军事临时站、军事急行部队、紧急救援组织、偏远农村地区等... ..





- ★ 水质优于国家饮用水标准 (GB5749-2006)。
- ★ 设备经过长时间运行，性能可靠。



### 智慧供水 航天品质



热线电话：400-821-7901

#### ◆ 安全与可靠

经过培训认证的工程师保证所有操作秉承航天人一贯的严谨和专业。

#### ◆ 专业的紧急处理

24小时热线服务电话，确保最快速度响应。

#### ◆ 倾听您的声音

我们高度重视来自客户的反馈和建议，并有专门的人员负责处理和反馈。



# 谢谢观看

## Thanks for watching



**联系电话： 021-54235959**

地址：上海市徐汇区桂平路680号34幢1楼

传真：021-54235918

网址：[www.sapiwe.com](http://www.sapiwe.com)